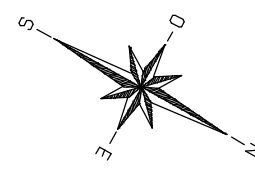
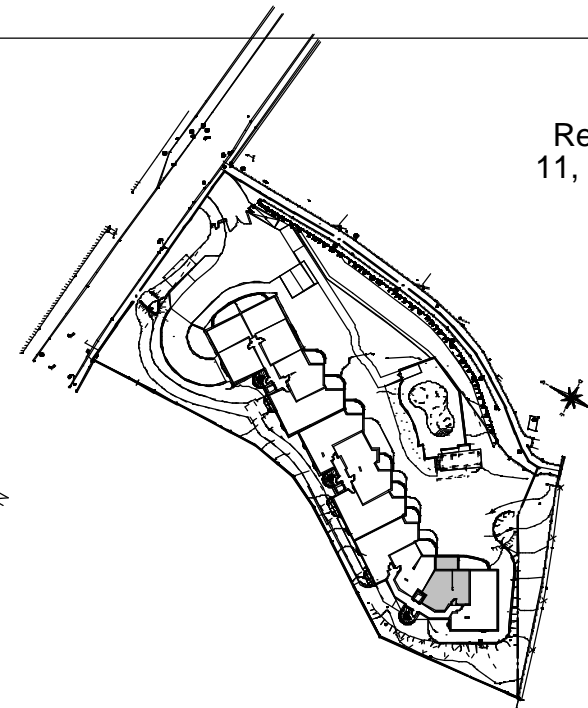
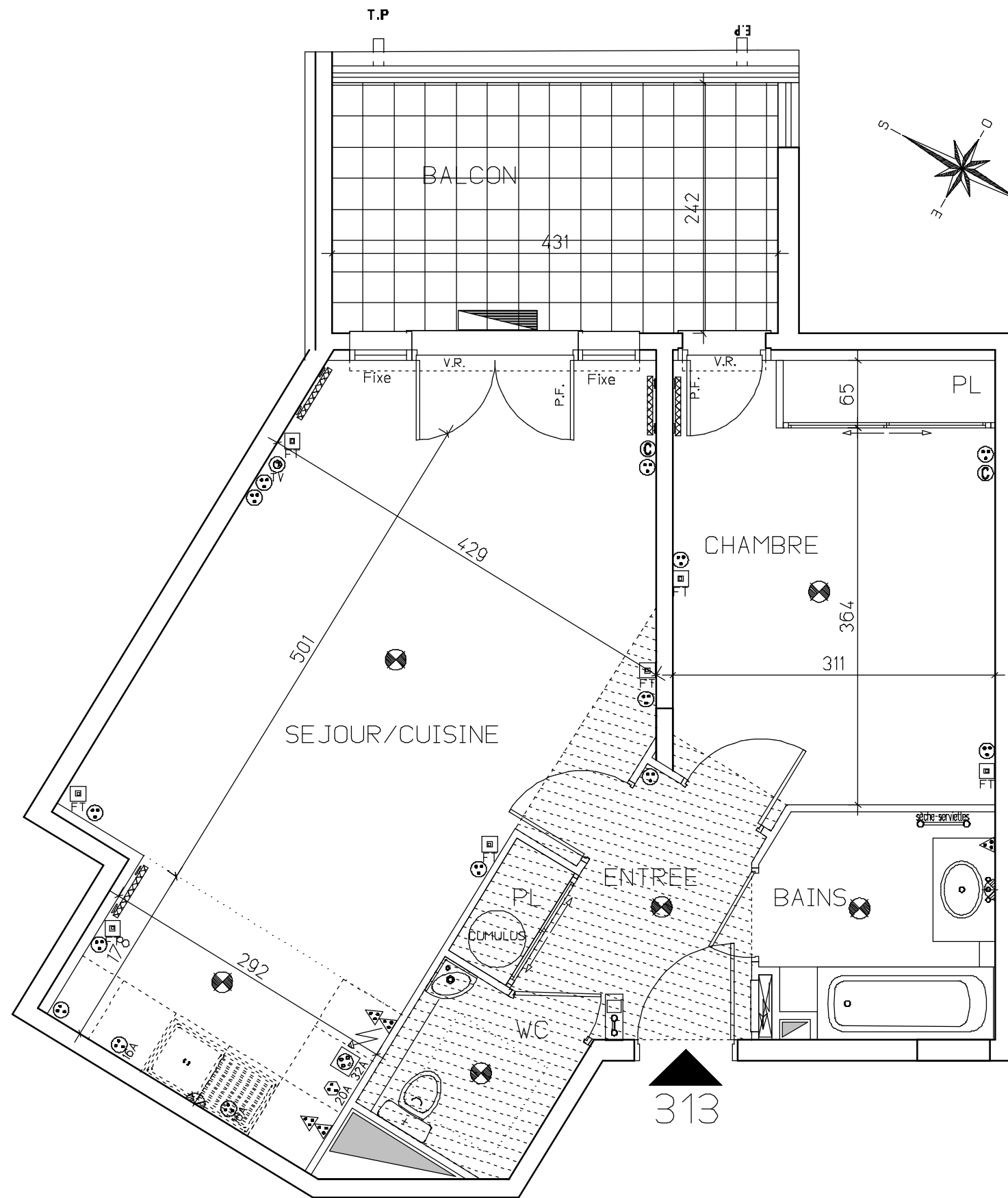


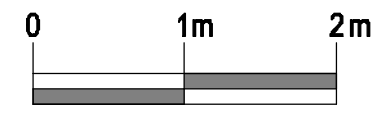
Renseignements : AGENCE AGILLIMMO CONSEILS
 11, rue Edouard Branly – 83480 PUGET SUR ARGENS
 Tél : 04.94.45.66.25 - Sites web :
 www.agillimmo.com
 www.azur-immobilier-provence.com
 www.immobilier-de-luxe-var.com



HALL 3	
Appartement de 2 pièces n° 313 au 1er étage.	
ENTREE	5.17m ²
SEJOUR/CUISINE	29.20m ²
CHAMBRE 1	13.27m ²
SALLE DE BAINS	4.69m ²
WC	2.70m ²
SURFACE TOTALE HABITABLE	55.03m²
BALCON	10.40m ²
SURFACE TOTALE PRIVATIVE	65.43m²

LEGENDE			
	Tableau électrique avec disjoncteur		Prise de courant 20A + T
	Plafonnier		Prise de courant 32A+T
	Sortie de fil en applique		Prise T.V. coaxiale
	Appareil extérieur		Prise RJ-45
	Prise de courant 16A + T		Sortie de fil hotte
	Prise de courant 16A + T h=110cm		Vidéophone
	Prise de courant 16A + T commandée		Convecteur électrique sèche-serviettes
	Prise de courant 15A spécialisée lave vaisselle ou lave linge		Convecteur électrique grande capacité
	Prise de courant étanche 16A + T		Robinet de puisage
	Volet Roulant		Emprise Balcon ou Terrasse supérieure
	Faux-plafond, soffite		Mur fusible

Hauteur sous plafond des pièces principales sauf mention particulière: 2.50m



Des modifications sont susceptibles d'être apportées à ce plan en fonction des nécessités techniques de la réalisation, tant en ce qui concerne les dimensions libres, que l'équipement.
 Les surfaces et hauteurs sous plafond indiquées sont approximatives. Les retombées, les soffites, les faux plafonds, ainsi que l'emplacement des équipements sanitaires ne sont pas tous figurés ou le sont à titre indicatif.

21 FEVRIER 2008