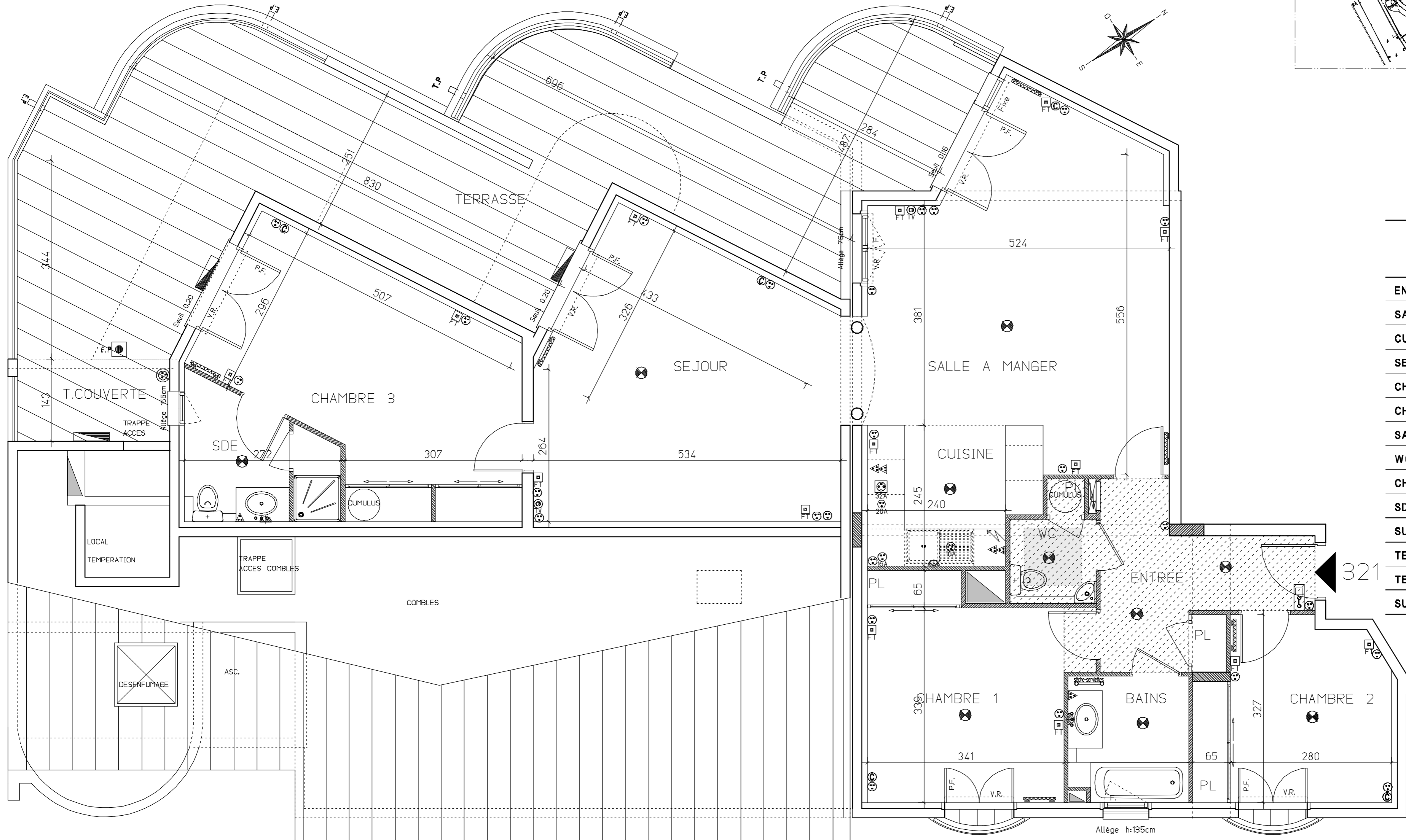
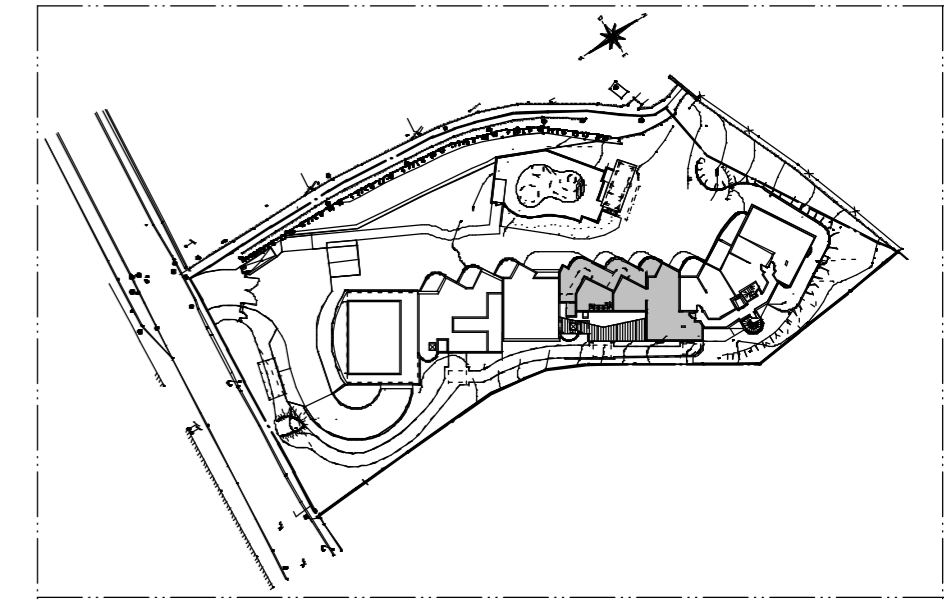


Renseignements : AGENCE AGILLIMMO CONSEILS  
 11, rue Edouard Branly – 83480 PUGET SUR ARGENS  
 Tél : 04.94.45.66.25 - Sites web :  
 www.agillimmo.com  
 www.azur-immobilier-provence.com  
 www.immobilier-de-luxe-var.com

LEGENDE			
	Tableau électrique avec disjoncteur		Prise de courant 20A + T
	Plafonnier		Prise de courant 32A+T
	Sortie de fil en applique		Prise T.V. coaxiale
	Applique extérieure		Prise RJ-45
	Prise de courant 16A + T		Sortie de fil hotte
	Prise de courant 16A + T h=110cm		Vidéophone
	Prise de courant 16A + T commandée		Convecteur électrique sèche-serviettes
	Prise de courant 16A spécialisée		Convecteur électrique grande capacité
	Prise de courant étanche 16A + T		Robinet de puisage
	VR Volet roulant		Emprise Balcon ou Terrasse supérieure
	Faux-plafond, soffite		Mur fusible

Hauteur sous plafond des pièces principales sauf mention particulière: 2.50m



HALL 3	
Appartement de 4 pièces	
n° 321 au 2ème étage	
ENTREE	8.34m <sup>2</sup>
SALLE A MANGER	27.70m <sup>2</sup>
CUISINE	6.90m <sup>2</sup>
SEJOUR	23.66m <sup>2</sup>
CHAMBRE 1	13.24m <sup>2</sup>
CHAMBRE 2	10.03m <sup>2</sup>
SALLE DE BAINS	4.51m <sup>2</sup>
WC	2.65m <sup>2</sup>
CHAMBRE 3	18.95m <sup>2</sup>
SDE	5.40m <sup>2</sup>
SURFACE TOTALE HABITABLE	121.38m <sup>2</sup>
TERRASSE	56.07m <sup>2</sup>
TERRASSE COUVERTE	3.77m <sup>2</sup>
SURFACE TOTALE PRIVATIVE	181.22m <sup>2</sup>



Des modifications sont susceptibles d'être apportées à ce plan en fonction des nécessités techniques de la réalisation, tant en ce qui concerne les dimensions libres, que l'équipement.  
 Les surfaces et hauteurs sous plafond indiquées sont approximatives. Les retombées, les soffites, les faux plafonds, ainsi que l'emplacement des équipements sanitaires ne sont pas tous figurés ou le sont à titre indicatif.

21 FEVRIER 2008