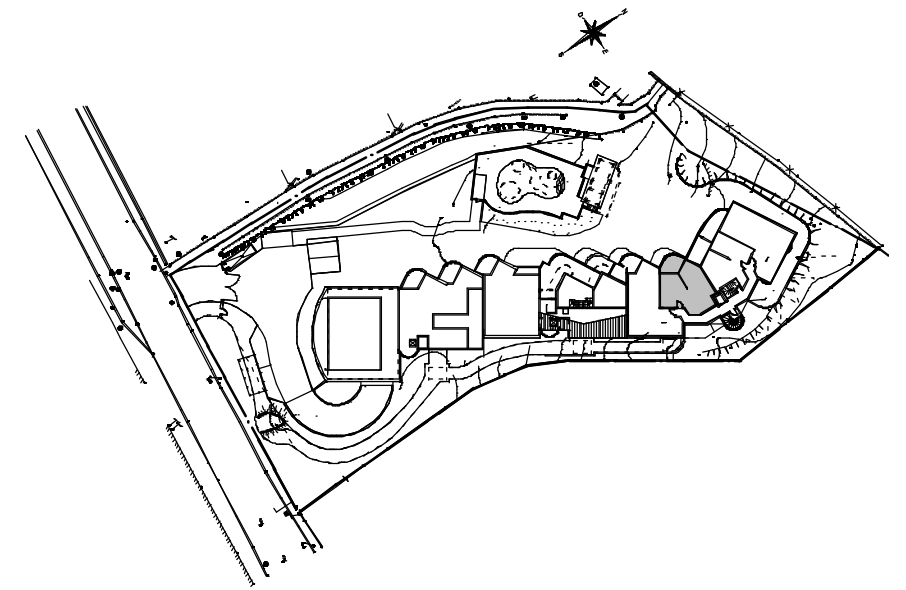
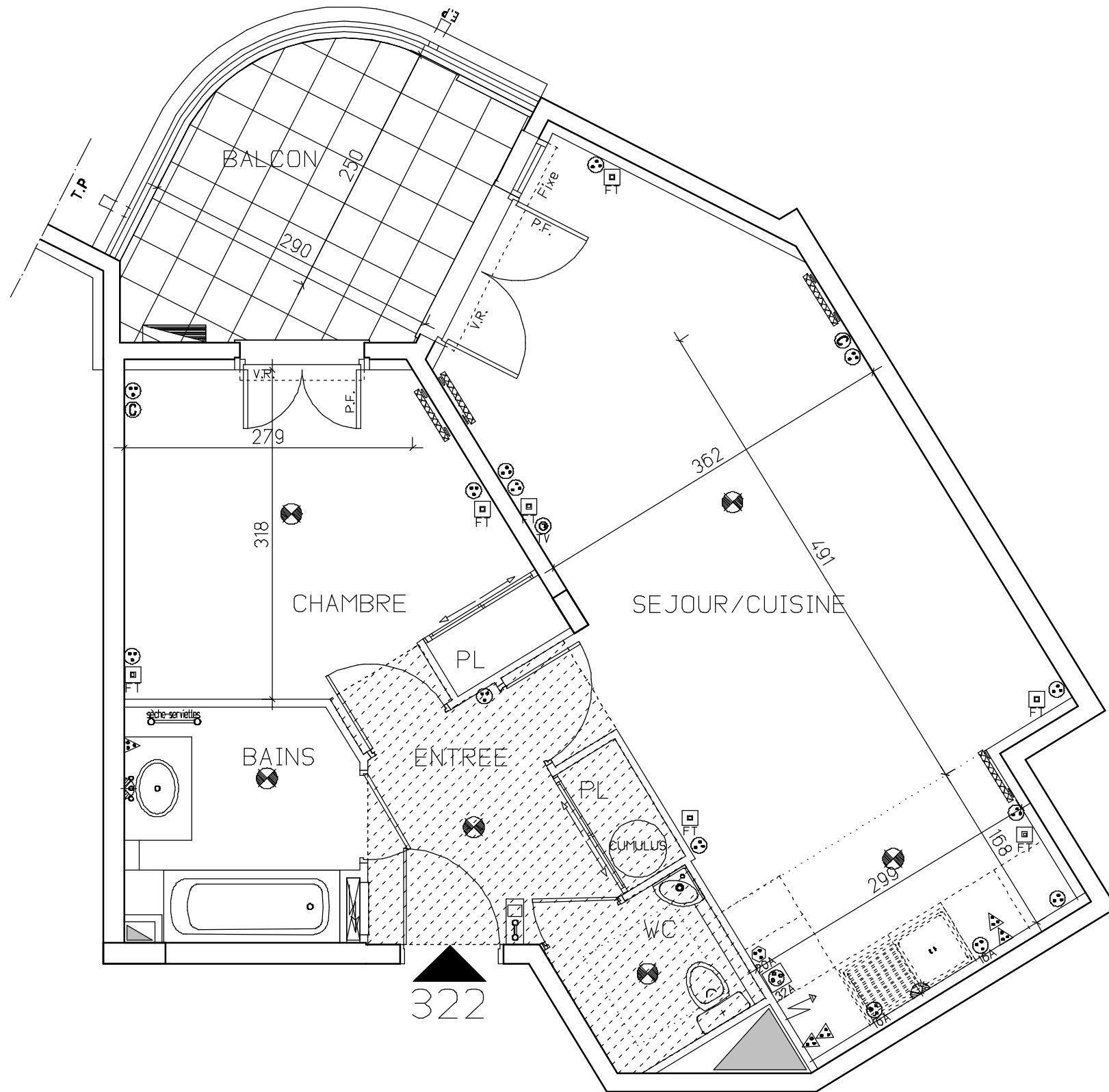


Renseignements : AGENCE AGILLIMMO CONSEILS  
 11, rue Edouard Branly – 83480 PUGET SUR ARGENS  
 Tél : 04.94.45.66.25 - Sites web :  
 www.agillimmo.com  
 www.azur-immobilier-provence.com  
 www.immobilier-de-luxe-var.com

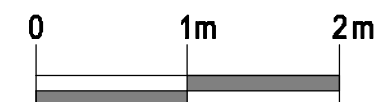


**HALL 3**  
**Appartement de 2 pièces**  
**n° 322 au 2ème étage**

<b>ENTREE</b>	<b>5.27m<sup>2</sup></b>
<b>SEJOUR/CUISINE</b>	<b>29.81m<sup>2</sup></b>
<b>CHAMBRE 1</b>	<b>11.70m<sup>2</sup></b>
<b>SALLE DE BAINS</b>	<b>4.87m<sup>2</sup></b>
<b>WC</b>	<b>2.38m<sup>2</sup></b>
<b>SURFACE TOTALE HABITABLE</b>	<b>54.03m<sup>2</sup></b>
<b>BALCON</b>	<b>8.60m<sup>2</sup></b>
<b>SURFACE TOTALE PRIVATIVE</b>	<b>62.63m<sup>2</sup></b>

LEGENDE	
	Tableau électrique avec disjoncteur
	Plafonnier
	Sortie de fil en applique
	Applicque extérieure
	Prise de courant 16A + T
	Prise de courant 16A + T h-110cm
	Prise de courant 16A + T commandée
	Prise de courant 15A spécialisée lave vaisselle ou lave linge
	Prise de courant étanche 16A + T
	VR Volet Roulant
	Faux-plafond, soffite
	Prise de courant 20A + T
	Prise de courant 32A+T
	Prise T.V. coaxiale
	Prise RJ-45
	Sortie de fil hotte
	Vidéophone
	Convecteur électrique sèche-serviettes
	Convecteur électrique grande capacité
	Robinet de puisage
	Emprise Balcon ou Terrasse supérieure
	Mur fusible

Hauteur sous plafond des pièces principales sauf mention particulière: 2.50m



Des modifications sont susceptibles d'être apportées à ce plan en fonction des nécessités techniques de la réalisation, tant en ce qui concerne les dimensions libres, que l'équipement.  
 Les surfaces et hauteurs sous plafond indiquées sont approximatives. Les retombées, les soffites, les faux plafonds, ainsi que l'emplacement des équipements sanitaires ne sont pas tous figurés ou le sont à titre indicatif.

21 FEVRIER 2008